



# VENTILE

Rückschlagventile, Sicherheitsventile,  
Vakuumregulierventile, Kugelhähne



## ■ RÜCKSCHLAGVENTILE

### Werkstoffe

Werkstoff Gehäuse: PS  
 Dichtscheibe: Viledon  
 Druckfeder: nichtrostender Stahl

### Technische Daten

Temperaturbeständigkeit: <70°C

### Einsatzbereich

Laborgeräte, Vakuumsysteme

### Bestelldaten

Art. Nr.	Anschluss für Schlauch Lw mm	L mm	L1 mm	D mm
LHV1605.001	10	70,0	27,0	26,0

### Werkstoffe

Werkstoff Gehäuse: PP  
 Ventilplättchen: NBR  
 Druckfeder: nichtrostender Stahl

### Technische Daten

Temperaturbeständigkeit: 105°C

### Einsatzbereich

Unterdruck (Vakuum)

### Bestelldaten

Art. Nr.	Anschluss für Schlauch Lw mm	L mm	L1 mm	L2 mm	D mm	D1 mm
LHV1605.003	5-8	61,0	19,0	22,0	18,0	3,6

### Werkstoffe

Werkstoff Gehäuse: PE-HD  
 Ventilplättchen: FKM - Viton

### Technische Daten

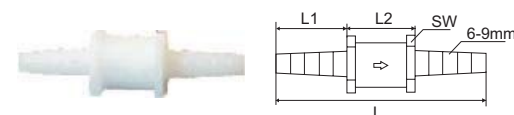
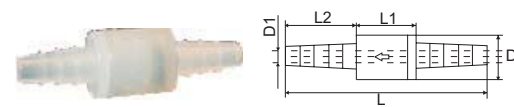
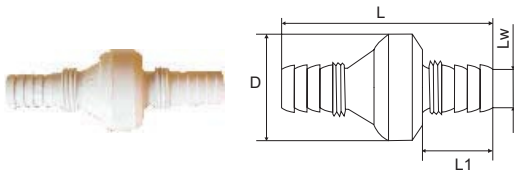
Temperaturbeständigkeit: 105°C

### Einsatzbereich

Unterdruck (Vakuum), Laborgeräte, Vakuumsysteme

### Bestelldaten

Art. Nr.	Anschluss- stutzen Lw mm	L mm	L1 mm	L2 mm	SW
LHV1605.002	6-9	77,0	26,5	24,0	21



**Werkstoffe**

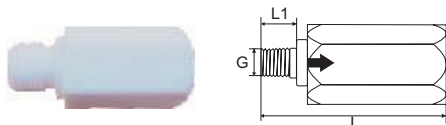
Werkstoff Gehäuse: Teflon - PTFE  
Dichtung: Kalrez O-Ring

**Technische Daten**

Betriebsdruck: Pn 6  
Medientemperatur: 150°C  
Öffnungsdruck: min. 0,1 - 0,4 bar  
Anschluss: Abgang IG 1/4" Eingang AG 1/4"  
Einbaulage: Horizontal / Vertikal

**Einsatzbereich**

Druck/Vakuum

**Bestelldaten**

Art. Nr.	Gewinde IG/ AG	L mm	L1 mm	D	
				mm	mm
LHV1806.AB1	1/4"	45,0	12,0	26,0	

**Werkstoffe**

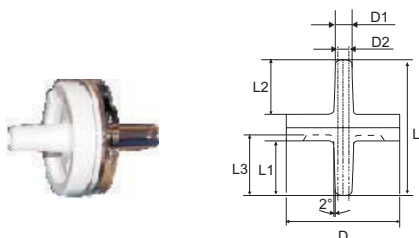
Werkstoff Gehäuse: Plexiglas DR100 und Plexiglas DR66021  
Membran: MDX-MED

**Technische Daten**

Temperaturbeständig: max. 70°C

**Bestelldaten**

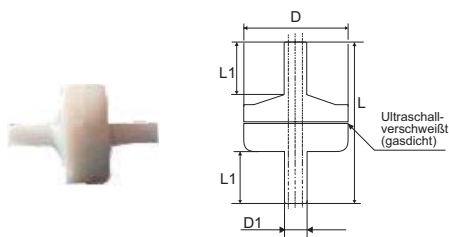
Art. Nr.	L mm	L1 mm	L2 mm	L3 mm	D mm	D1 mm	D2 mm
LHV1506.001	20,6	6,5	7,6	7,8	15,6	3,0	2,0

**Werkstoffe**

Werkstoff Gehäuse: Ronfalin Gg20 (ABS natur)  
Regenschirmventil: Silikon  
Feinsieb: Edelstahl drahtgewebe

**Bestelldaten**

Art. Nr.	L mm	L1 mm	L2 mm	D mm	D1 mm
LHV1505.001	23,8	7,5	46,0	7,5	3,5

**Werkstoffe**

Werkstoff Gehäuse: Messing, blank  
Druckfeder: Edelstahl  
Ventilplättchen: Viton  
Ventilkegel/Führung: Hostaform

**Technische Daten**

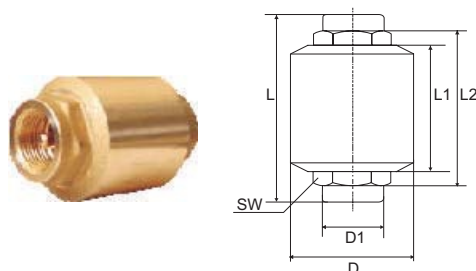
Betriebsdruck: 25 bar  
**Max. Betriebsdruck**  
Luft: -20°C bis 110°C  
Wasser: -20°C bis 60°C  
Gas: 0°C bis 90°C

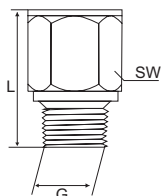
**Einsatzgebiet**

Druck/Vakuum, Luft, Wasser, Gas

**Bestelldaten**

Art. Nr.	Gewinde IG	L mm	L1 mm	L2 mm	D mm	D1 mm	SW
							mm
LHV1607.102	3/8"	54,5	35,6	46,0	34,7	22,5	24





### Werkstoffe

Werkstoff Gehäuse: Messing vernickelt  
 Dichtmaterial: Viton

### Technische Daten

Betriebsdruck: 25 bar  
 Mediumtemperatur: max. 85°C  
 Umgebungstemperatur: max. 85°C  
 Öffnungsdruck: min. 0,2 bar

### Bestelldaten

Art. Nr.	Gewinde AG	L mm	SW
LHV1706.A02	1/8"	26,0	14
LHV1706.B02	1/4"	32,0	17

## ■ BYPASS - REGELVENTIL



### Werkstoffe

Werkstoff Gehäuse: Messing blank  
 O-Ring: NBR 70  
 Befestigung: am Gehäuse/Frontplatte mit 1/8"-Kontermutter und Einbaumaß 10mm-Bohrung

### Technische Daten

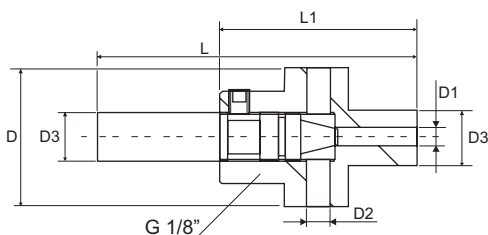
Betriebsdruck: 10 bar  
 Temperaturbeständigkeit: max. 100°C  
 Medium: Luft

### Einsatzbereich

Druck/Vakuum

### Bestelldaten

Art. Nr.	Anschluss						
	Lw	L mm	L1 mm	D mm	D1 mm	D2 mm	D3 mm
LHV010.000	6	35,0	22,0	15,0	2,0	2,5	6,0



### Werkstoffe

Werkstoff Gehäuse: Messing blank  
 Befestigung: am Gehäuse/Frontplatte mit 1/8"-Kontermutter und Einbaumaß 10mm-Bohrung

### Technische Daten

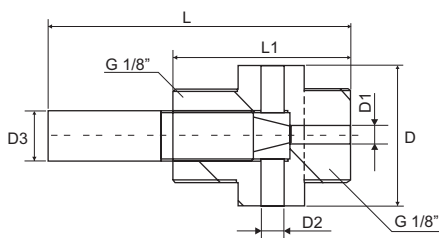
Betriebsdruck: 10 bar  
 Temperaturbeständigkeit: max. 100°C  
 Medium: Luft

### Einsatzbereich

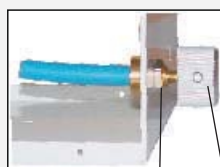
Druck/Vakuum

### Bestelldaten

Art. Nr.	Anschluss						
	Gewinde AG	L mm	L1 mm	D mm	D1 mm	D2 mm	D3 mm
LHV010.001	1/8"	30,0	17,0	15,0	2,0	2,5	6,0



### EINBAUBEISPIEL:



Kontermutter als Befestigung

Drehknopf für ein besseres Handling

### ZUBEHÖRTEILE:

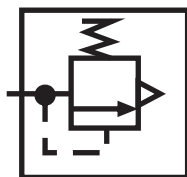
**Kontermutter** - Messing vernickelt **Art.Nr.:** LHN8004.A



**Drehknöpfe aus Aluminium**  
 - Metallfarbig, matt eloxierte Oberfläche ohne Strichanzeige **Art.Nr.:** BHT0426.100

- Schwarz, matt eloxierte Oberfläche mit Strichanzeige **Art.Nr.:** BHT0400.020





## ■ VOLLHUB - SICHERHEITSVENTIL

### Werkstoffe

Werkstoff Gehäuse: Messing vernickelt  
 Dichtung: Viton  
 Druckfeder: Edelstahl  
 Medium: Luft

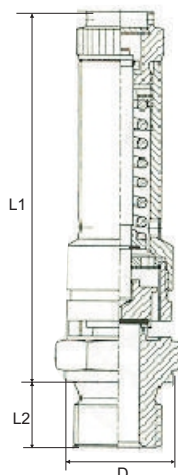
### Technische Daten

Nenndruck: PN 45  
 Durchfluss: DN 8  
 Temperaturbeständigkeit: max. 180°C  
 Einstelldruckbereich: 3,0 bar

### Bestelldaten

Art. Nr.	Gewinde AG	L1 mm	L2 mm	D mm	SW
LHV002.B03	1/4"	63,0	10,0	18,0	20

■ Andere Einstelldruckbereiche auf Anfrage.



## ■ MINI - SICHERHEITSVENTIL

### Werkstoffe

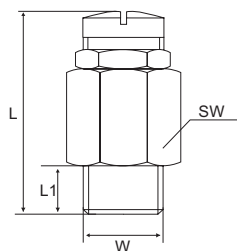
Werkstoff Gehäuse: Messing vernickelt  
 Einbaulage: senkrecht

### Technische Daten

Betriebsdruck: max. 63 bar  
 Betriebstemperatur: -10°C bis +60°C

### Bestelldaten

Art. Nr.	Gewinde AG	L mm	L1 mm	DN mm	SW	Einstelldruck bar
LHV001.A01	1/8"	27,0	7,0	3,0	16	0,5 - 1,0
LHV002.A01	1/8"	27,0	7,0	3,0	16	1,0 - 4,0
LHV003.A01	1/8"	27,0	7,0	3,0	16	3,0 - 7,0
LHV004.A01	1/8"	27,0	7,0	3,0	16	6,0 - 12,0
LHV005.A01	1/8"	27,0	7,0	3,0	16	10,0 - 18,0
LHV001.B01	1/4"	27,0	7,0	3,0	16	0,5 - 1,0
LHV002.B01	1/4"	27,0	7,0	3,0	16	1,0 - 4,0
LHV003.B01	1/4"	27,0	7,0	3,0	16	3,0 - 7,0
LHV004.B01	1/4"	27,0	7,0	3,0	16	6,0 - 12,0
LHV005.B01	1/4"	27,0	7,0	3,0	16	10,0 - 18,0



## ■ VAKUUMREGULIERVENTIL

### Werkstoffe

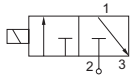
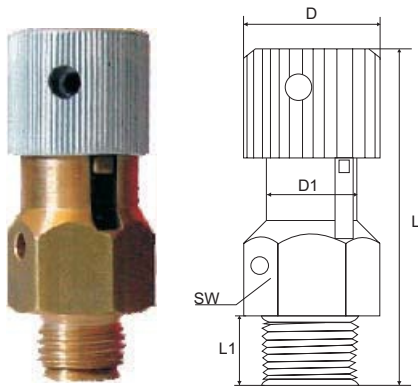
Werkstoff Gehäuse:	Messing 58
Regulierspindel:	Messing 58
Flügelmutter:	Messing 58
O-Ring:	NBR
Feder:	Stahl
Gewindestift:	Stahl
Handrad:	Aluminium

### Technische Daten

Toleranz der Ventileinstellung:	+/- 10%
Durchflussmenge:	0 - 9,3 Nm³/h
Absolutdruck:	< 535 mbar
Temperaturbeständigkeit:	-10°C bis +90 °C

### Bestelldaten

Art. Nr.	Gewinde					
	AG	L mm	L1 mm	D mm	D1 mm	SW
LHV0525.B10	1/4"	50,0	11,0	20,5	17,0	19



## ■ 3/2 - WEGE - HANDSCHIEBEVENTIL

### Bestelldaten

Art. Nr.	Gewinde		SW
	IG		
LHV2600.M5	M5		9
LHV2600.A18	1/8"		14
LHV2600.B18	1/4"		17
LHV2600.C18	3/8"		22
LHV2600.D18	1/2"		27

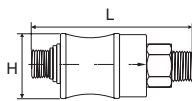
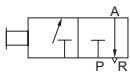
## ■ HANDSCHIEBEVENTIL

### Technische Daten

Max. Betriebsdruck:	12 bar
Min. Betriebsdruck:	1 bar
Betriebstemperatur:	0°C bis +90 °C
Einbaulage:	beliebig

### Bestelldaten

Art. Nr.	Gewinde		L mm	H mm	SW
	IG				
LHV0100.A	1/8"		72,0	26,0	14
LHV0100.B	1/4"		81,0	32,0	19
LHV0100.C	3/8"		85,0	37,0	22
LHV0100.D	1/2"		98,0	44,0	27



## ■ KONTAKT

Wenn Sie Fragen haben oder weitere Informationen benötigen, dann kontaktieren Sie uns bitte:

Metzger Technik GmbH  
Bertha-Benz-Straße 1  
D - 71665 Vaihingen a. d. Enz

Tel. +49 (0) 7042 / 81518 - 0

Mail: info@metzger-technik.de



## ■ KUGELHAHN

### SCHWERE AUSFÜHRUNG MIT VOLLEM DURCHGANG

#### Werkstoffe

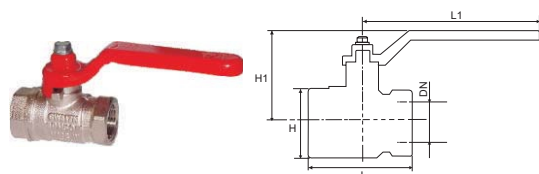
Werkstoff Körper mit Muffe:	Messing vernickelt, gepresst
Werkstoff Kugel:	Messing verchromt
Werkstoff Spindel:	Messing, gezogen
Werkstoff Dichtung:	Teflon (PTFE)
Werkstoff Griff:	Lackierter Alu-Druckguss
Gewindestift:	Stahl
Handrad:	Aluminium

#### Technische Daten

Betriebstemperatur:	-15°C bis +20 °C
---------------------	------------------

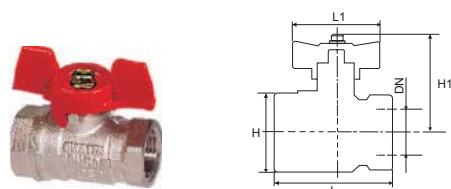
#### Einsatzbereich

Druckluft, Wasser, Gase, Kraftstoffe, Heizöl, Schmieröle, Lösungsmittel



#### Bestelldaten

Art. Nr.	Gewinde IG	DN mm	PN bar	L mm	L1 mm	H mm	H1 mm
LHV0351.B01	1/4"	10,0	50	48,0	80,0	25,0	43,0
LHV0351.C01	3/8"	10,0	50	48,0	80,0	25,0	43,0
LHV0351.D01	1/2"	15,0	50	51,0	80,0	31,0	45,0



#### Bestelldaten

Art. Nr.	Gewinde IG	DN	PN bar	H1L mm	L1 mm	H mm	mm
LHV0353.B01	1/4"	10,0	50	48,0	54,0	25,0	40,0
LHV0353.C01	3/8"	10,0	50	48,0	54,0	25,0	40,0
LHV0353.D01	1/2"	15,0	50	51,0	54,0	31,0	43,0

## ■ KUGELHAHN

### MIT FLÜGELGRIFF

#### Werkstoffe

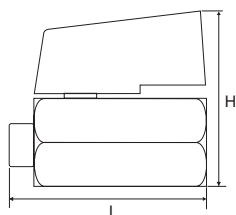
Werkstoff Körper mit Muffe:	Messing vernickelt, gepresst
Werkstoff Kugel:	Teflon (PTFE)
Werkstoff Spindel:	NBR
Werkstoff Griff:	Kunststoff

#### Technische Daten

Betriebstemperatur:	-10°C bis +80 °C
Betriebsdruck:	max. 10 bar

#### Einsatzbereich

Druckluft, Wasser, ungiftige Gase, Öle



#### Bestelldaten

Art. Nr.	Gewinde IG	L mm	H mm	SW
LHV0375.A00	1/8"	38,0	39,0	21
LHV0375.B00	1/4"	38,0	39,0	21
LHV0375.C00	3/8"	38,0	42,0	21
LHV0375.D00	1/2"	38,0	47,0	25

### MIT FLÜGELGRIFF, INNEN - UND AUßENGEWINDE

#### Bestelldaten

Art. Nr.	Gewinde		L mm	H mm	SW
	IG	AG			
LHV0375.A00	1/8"	1/8"	38,0	39,0	21
LHV0375.B00	1/4"	1/4"	38,0	39,0	21
LHV0375.C00	3/8"	3/8"	38,0	40,0	21
LHV0375.D00	1/2"	1/2"	38,0	45,0	25

