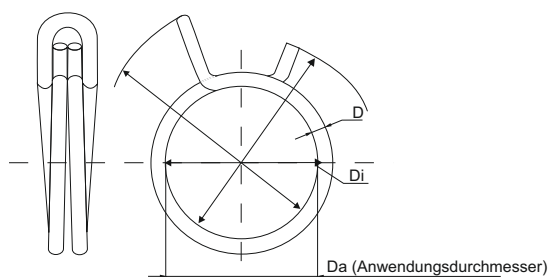




FEDERKLEMMEN

Einfache und schnelle Montage
Optimale Abdichtung von Schlauchverbindungen



■ DRAHTFEDERKLEMME

Werkstoff:
Stahl

Bestelldaten

| Art. Nr. | D mm | Di mm | Anwendungsdurchmesser | |
|-------------|---------|----------|-----------------------|---------------|
| | | | Da min. mm | Da max. mm |
| BHT5200.061 | 0,9 | 5,7 | 5,8 | 6,4 |
| BHT5200.068 | 0,9 | 6,3 | 6,6 | 7,0 |
| BHT5200.073 | 1,0 | 6,6 | 7,0 | 7,5 |
| BHT5200.076 | 1,0 | 6,8 | 7,3 | 7,8 |
| BHT5200.081 | 1,0 | 7,4 | 7,8 | 8,3 |
| BHT5200.086 | 1,0 | 7,8 | 8,3 | 8,8 |
| BHT5200.091 | 1,0 | 8,3 | 8,8 | 9,3 |
| BHT5200.096 | 1,0 | 8,7 | 9,3 | 9,9 |
| BHT5200.101 | 1,2 | 9,2 | 9,8 | 10,4 |
| BHT5200.107 | 1,2 | 9,7 | 10,4 | 11,0 |
| BHT5200.113 | 1,2 | 10,3 | 11,0 | 11,6 |
| BHT5200.119 | 1,5 | 10,8 | 11,6 | 12,3 |
| BHT5200.128 | 1,5 | 11,4 | 12,1 | 13,1 |
| BHT5200.133 | 1,5 | 12,1 | 12,9 | 13,6 |
| BHT5200.137 | 1,5 | 12,3 | 13,3 | 14,1 |
| BHT5200.140 | 1,5 | 12,7 | 13,6 | 14,6 |
| BHT5200.148 | 1,8 | 13,4 | 14,4 | 15,1 |
| BHT5200.156 | 1,8 | 14,1 | 14,8 | 15,9 |
| BHT5200.158 | 1,8 | 14,7 | 15,5 | 16,3 |
| BHT5200.164 | 1,8 | 14,9 | 15,9 | 16,8 |
| BHT5200.173 | 1,8 | 15,7 | 16,8 | 17,7 |
| BHT5200.182 | 1,9 | 16,5 | 17,7 | 18,7 |
| BHT5200.192 | 2,0 | 17,4 | 18,7 | 19,6 |

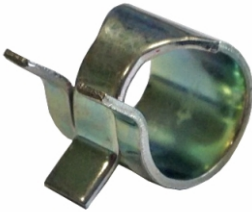
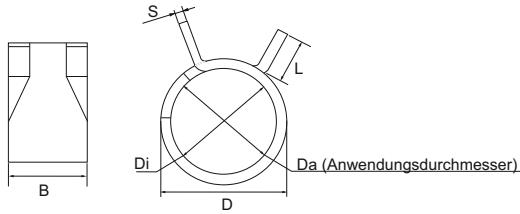


NEU:

Klicken Sie auf den gewünschten Artikel zur direkten Bestellung in unserem Online-Shop:
www.metzger-technik-shop.de

■ BLECHFEDERKLEMME

Werkstoff:
Stahl verzinkt



Bestelldaten

| Art. Nr. | D mm | B mm | S mm | L mm | Di mm | Anwendungsdurchmesser | |
|-------------|---------|---------|---------|---------|----------|-----------------------|---------------|
| | | | | | | Da min. mm | Da max. mm |
| BHT5400.006 | 6,0 | 7,0 | 0,5 | 3,0 | 5,5 | 5,9 | 6,1 |
| BHT5400.007 | 7,0 | 7,0 | 0,5 | 3,0 | 6,4 | 6,9 | 7,1 |
| BHT5400.008 | 8,0 | 8,0 | 0,6 | 3,0 | 7,4 | 7,9 | 8,2 |
| BHT5400.009 | 9,0 | 8,0 | 0,6 | 3,5 | 8,4 | 8,9 | 9,3 |
| BHT5400.010 | 10,0 | 8,0 | 0,7 | 3,5 | 9,3 | 9,9 | 10,4 |
| BHT5400.011 | 11,0 | 8,0 | 0,7 | 4,0 | 10,3 | 10,9 | 11,5 |
| BHT5400.012 | 12,0 | 8,0 | 0,7 | 4,0 | 11,1 | 11,9 | 12,6 |
| BHT5400.014 | 14,0 | 8,0 | 0,8 | 4,0 | 12,9 | 13,8 | 14,6 |
| BHT5400.015 | 15,0 | 8,0 | 0,8 | 4,5 | 13,5 | 14,8 | 15,8 |
| BHT5400.017 | 17,0 | 8,0 | 0,8 | 4,5 | 15,6 | 16,8 | 18,0 |
| BHT5400.020 | 20,0 | 8,0 | 0,8 | 3,2 | 18,4 | 20,0 | 21,3 |



■ KONTAKT

Wenn Sie Fragen haben oder weitere Informationen benötigen, dann kontaktieren Sie uns bitte:

Metzger Technik GmbH
Bertha-Benz-Straße 1
D - 71665 Vaihingen a. d. Enz

Tel. +49 (0) 7042 / 81518 - 0

Mail: info@metzger-technik.de

■ FEDERSTAHLKLAMMER

Werkstoff:
Stahl verzinkt

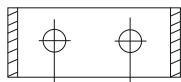
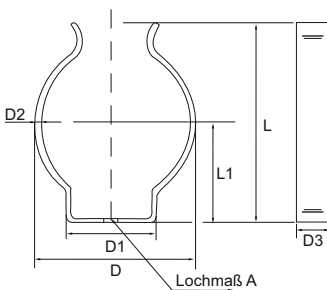
BEFESTIGUNG von kleinen Pumpen, Elektromotoren, Schalldämpfern, Rohre, Filter, Werkzeuge usw.

Bestelldaten

| Art. Nr. | I mm | D mm | L mm | L1 mm | D1 mm | D2 mm | D3 mm | A mm |
|-------------|---------|---------|---------|----------|----------|----------|----------|---------|
| BHT5800.010 | 6,4 | 6,0 | 10,3 | 5,2 | 4,4 | 0,4 | 6,4 | 2,4 |
| BHT5800.011 | 9,5 | 8,3 | 13,1 | 6,8 | 5,2 | 0,4 | 6,4 | 2,4 |
| BHT5800.012 | 12,7 | 11,9 | 16,3 | 8,3 | 6,0 | 0,5 | 7,9 | 3,0 |
| BHT5800.013 | 15,9 | 15,1 | 19,8 | 10,3 | 7,5 | 0,5 | 7,9 | 4,0 |
| BHT5800.014 | 19,1 | 17,9 | 26,2 | 12,7 | 9,9 | 0,5 | 9,5 | 4,0 |
| BHT5800.015 | 25,4 | 22,6 | 33,7 | 17,9 | 12,7 | 0,7 | 9,5 | 4,0 |
| BHT5800.016 | 28,6 | 25,4 | 37,7 | 19,8 | 13,5 | 0,8 | 9,5 | 4,0 |
| BHT5800.017 | 31,8 | 28,2 | 42,1 | 22,2 | 14,7 | 0,8 | 9,5 | 4,0 |
| BHT5800.018 | 38,1 | 34,5 | 47,6 | 26,2 | 16,7 | 0,9 | 9,5 | 4,0 |
| BHT5800.019 | 50,8 | 46,8 | 61,1 | 28,6 | 21,8 | 1,0 | 12,7 | 4,0 |
| BHT5800.020 | 63,5 | 54,0 | 74,0 | 38,1 | 35,0 | 1,0 | 19,1 | 5,0 |
| BHT5800.025 | 44,5 | 42,1 | 56,0 | 25,5 | 20,2 | 1,0 | 12,7 | 4,5 |

ERLÄUTERUNG

- I → Idealmaß Außendurchmesser des zu klemmenden Teiles
- A → Maßangabe der Feder ohne Spannung



Abstand: 9,53 mm 16,7 mm
Art. Nr. BHT5800.019 + BHT5800.020
haben 2 Befestigungslöcher

