



MINIATUR SCHLAUCHVERBINDER

Einfache Schlauchverbindung, platzsparend,
größere lichte Weite als bei Kunststoffüllen möglich



MATERIAL: robuste Messingausführung, vernickelt

ANWENDUNGSBEREICH: zur Verbindung von Schläuchen im Pneumatikbereich, Mess- und Regeltechnik, Labor, Schalttafelbau

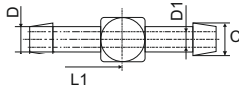
TEMPERATURBEREICH: -40°C bis 120°C

BETRIEBSDRUCK: max. PN 6

■ GERADE TÜLLE

Bestelldaten

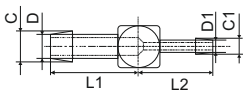
Art. Nr.	L1 mm	D mm	D1 mm	C mm
LHN0040.000	8,0	1,5	1,0	2,0
LHN0040.010	9,0	2,0	1,4	2,5
LHN0040.020	10,5	2,5	1,9	3,0
LHN0040.030	12,0	3,0	2,3	3,8
LHN0040.040	14,5	4,0	3,2	5,0



■ GERADE TÜLLE REDUZIERT

Bestelldaten

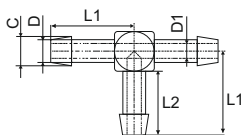
Art. Nr.	L1 mm	L2 mm	D mm	D1 mm	C mm	C1 mm
LHN0040.050	9,0	8,0	2,0	1,5	2,5	1,0
LHN0040.060	10,5	8,5	2,5	1,5	3,0	1,0
LHN0040.070	10,5	9,5	2,5	2,0	3,0	1,4
LHN0040.080	12,0	9,0	3,0	1,5	3,8	1,0
LHN0040.090	12,0	10,0	3,0	2,0	3,8	1,4
LHN0040.110	14,5	9,5	4,0	1,5	5,0	1,0
LHN0040.120	14,5	10,5	4,0	2,0	5,0	1,4
LHN0040.130	14,5	11,5	4,0	2,5	5,0	1,9
LHN0040.140	14,5	12,5	4,0	3,0	5,0	2,3



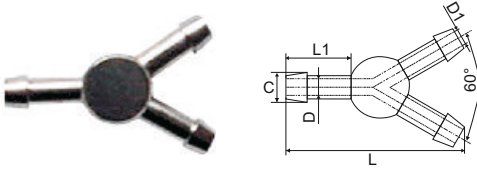
■ T-STÜCK

Bestelldaten

Art. Nr.	L1 mm	L2 mm	D mm	D1 mm	C mm
LHN0040.161	8,0	5,5	1,5	1,0	2,0
LHN0040.162	10,0	7,0	2,0	1,4	2,5
LHN0040.163	12,0	8,0	2,5	1,9	3,0
LHN0040.164	13,5	9,0	3,0	2,3	3,7
LHN0040.165	17,0	11,0	4,0	3,2	5,0



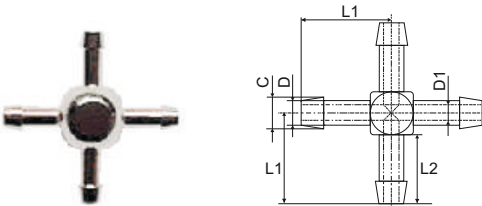
■ Y-STÜCK



Bestelldaten

Art. Nr.	L mm	L1 mm	D mm	Y	D1 mm	C mm
LHN0040.170	16,0	5,5	1,5	60°	1,0	2,0
LHN0040.171	19,8	7,0	2,0	60°	1,4	2,5
LHN0040.172	23,4	8,0	2,5	60°	1,9	3,0
LHN0040.173	27,0	9,0	3,0	60°	2,3	3,7
LHN0040.174	33,5	11,0	4,0	60°	3,2	5,0

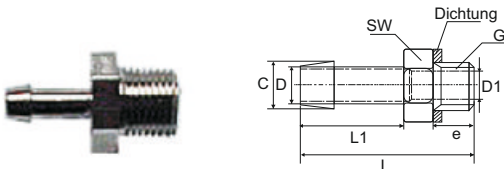
■ KREUZ-STÜCK



Bestelldaten

Art. Nr.	L1 mm	L2 mm	D mm	D1 mm	C mm
LHN0040.180	8,0	5,5	1,5	1,0	2,0
LHN0040.181	10,0	7,0	2,0	1,4	2,5
LHN0040.182	12,0	8,0	2,5	1,9	3,0
LHN0040.183	13,5	9,0	3,0	2,3	3,7
LHN0040.184	17,0	11,0	4,0	3,2	5,0

■ EINSCHRAUBTÜLLE



Bestelldaten

Art. Nr.	L mm	L1 mm	D mm	e mm	D1 mm	C mm	SW	G
Metrisches Gewinde (zylindrisch)								
LHN0040.191	14,0	5,5	1,5	4,5	1,0	2,0	7	M5
LHN0040.192	15,0	7,0	2,0	4,5	1,4	2,5	7	M5
LHN0040.193	16,0	8,0	2,5	4,5	1,9	3,0	7	M5
LHN0040.194	17,0	9,0	3,0	4,5	2,3	3,8	7	M5
LHN0040.195	19,0	11,0	4,0	4,5	3,2	5,0	7	M5
Metrisches Feingewinde (zylindrisch)								
LHN0040.201	16,0		1,5	6,0	1,0	2,0	10	M8x1
LHN0040.202	17,0		2,0	6,0	1,4	2,5	10	M8x1
LHN0040.203	18,0		2,5	6,0	1,9	3,0	10	M8x1
LHN0040.204	19,0		3,0	6,0	2,3	3,8	10	M8x1
LHN0040.205	21,0		4,0	6,0	3,2	5,0	10	M8x1
Rohrgewinde (zylindrisch)								
LHN0040.211	18,0		1,5	8,0	1,0	2,0	12	1/8"
LHN0040.212	19,0		2,0	8,0	1,4	2,5	12	1/8"
LHN0040.213	20,0		2,5	8,0	1,9	3,0	12	1/8"
LHN0040.214	23,0		3,0	8,0	2,3	3,8	12	1/8"
LHN0040.215	23,0		4,0	8,0	3,2	5,0	12	1/8"

■ TIPP:

Die anwendbaren Betriebsdrücke hängen von den verwendeten Schläuchen ab. Bei höherer Belastung oder wenn der Schlauch nicht genügend eigene Spannkraft besitzt, sind Schlauchklappen von Vorteil.

Wenn Sie Fragen haben oder weitere Informationen benötigen, dann kontaktieren Sie uns bitte:

Metzger Technik GmbH
Bertha-Benz-Straße 1
D - 71665 Vaihingen a. d. Enz

Tel. +49 (0) 7042 / 81518 - 0

Mail: info@metzger-technik.de

Geeignete Schläuche:

Teflon

PE

PVC

Silikon

PU

Schlauchklappen siehe auch Katalog FEDERKLEMMEN



